



110年度國小圖書館閱讀推動教師教  
育訓練-北區 初階課程

# 圖書館人力資源 的運用

新竹縣東興國小周幸吟

# 為什麼是我站在這裡？

- 109年閱讀磐石推手團體獎
- 105年起擔任閱讀推動教師至今



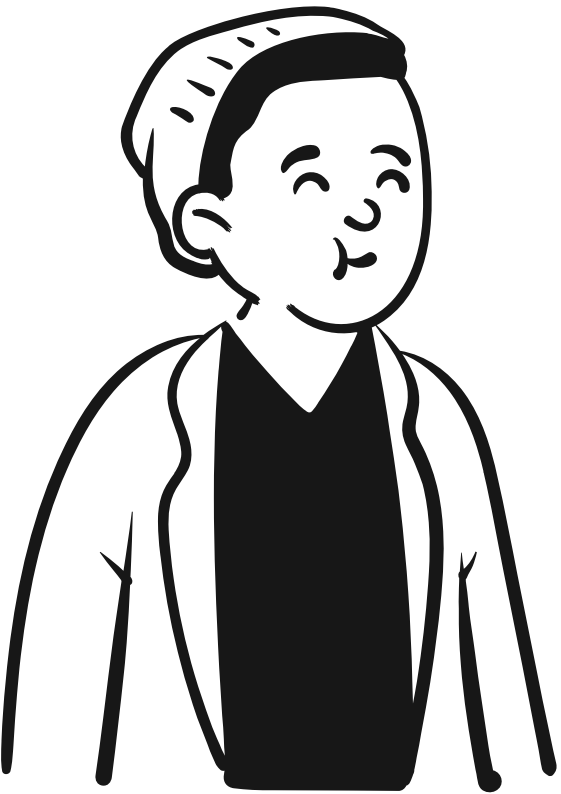
# 圖書館人力資源的運用



# 分析 瞭解

分析  
瞭解

閱讀推動教師  
16.7%



其他教師  
16.7%

家長志工  
16.7%



## 圖書館人力資源

專任館員  
16.7%



學生志工  
16.7%

行政人員  
16.7%



# 與家長有關的最難





# 分析 瞭解

分析  
瞭解

- 盤點人力狀況(瞭解學校的狀況)
- 需要家長志工嗎? 需要多少志工?  
現有多少志工?
- 觀察瞭解團體屬性、特質  
有領導人物嗎? 專長?

新竹縣竹北市東興國小



# 分析 瞭解

分析  
瞭解

- 行政、家長與志工的關係
- 瞭解既有的制度並分析其優缺點與可能衍伸的問題

人數？輪替？服務內容？工作規範？

- 建立信任
- 展現行動力、企圖心與敬業態度





# 經營 管理

說明

同理

抗壓

分析  
瞭解

經營  
管理

- 志工功能的定位

志工分組/專長/組長制度

- 志工人數的調整
- 健全志工工作規範



# 經營 管理

說明

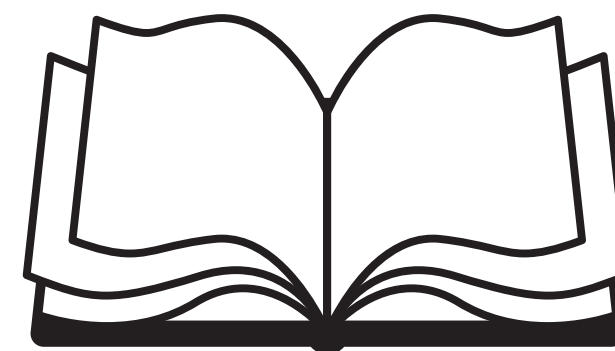
同理

抗壓

分析  
瞭解

經營  
管理

- 群組社群經營    團體氣氛經營
- 將成功歸功給志工
- 定期聚會、感謝與志工福利



**運用**

分析  
瞭解

經營  
管理

運用

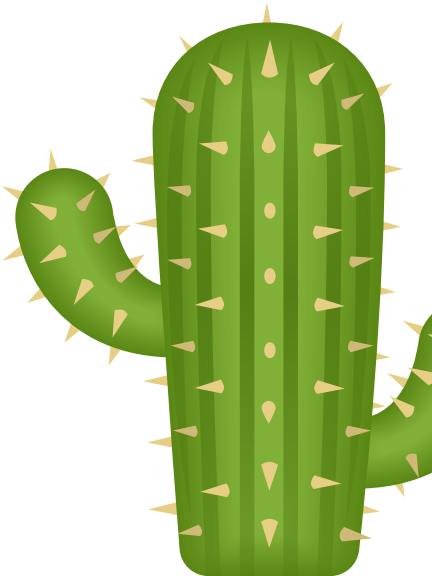
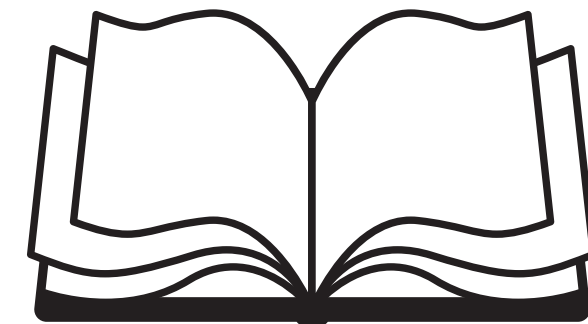
• **以圖書館主題書展為例**

**清晰的  
理念說明**

**支持與同理**

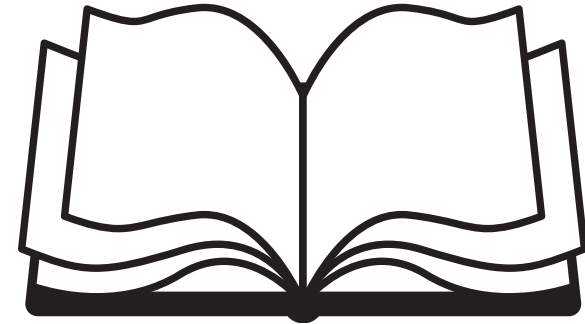
**清楚的協助  
內容規劃**

**專長發揮**



# 運用

## • 以圖書館主題書展為例



分析  
瞭解

經營  
管理

運用

主題書展  
情境佈置

書籍推薦  
與有獎徵答

尋求社區  
資源

科普操作  
分享與導覽

科普主題  
書展

閱讀課程  
成果陳列

展品與書籍  
陳列

科普講座





**Do you have  
any questions?**

**Email Address**

**nikkichou@mail2000.  
com.tw**