



閱動志清·接軌國際

Reading : Connecting Zhiqing to Global Village



臺北市文山區志清國民小學
Taipei Zhiqing Elementary School





拓展親師生國際視野

閱動志清

資訊科技的融入-行動學習與遠距教學

閱讀活動的精緻化

日進課程的轉型-閱讀評量大賞

日進課程的建立與閱讀活動的推動

普遍性:以日進時間為學校本位課程，全面提升全校學生閱讀素養。

創新性:積極爭取校內外資源，豐富並創新閱讀活動內涵。

課程化:推動科普閱讀、英語閱讀，並結合教育科技、行動學習，擴展親師生國際視野

3



日進時間學習策略
閱讀活動建立習慣

利用資源
整合、營造
閱讀環境之成效

遠距教學擴展視野
行動學習提升動機

閱讀推動
之理念、
目標及組
織架構

教師精進

全校教師共研共備
日進社群創發課例

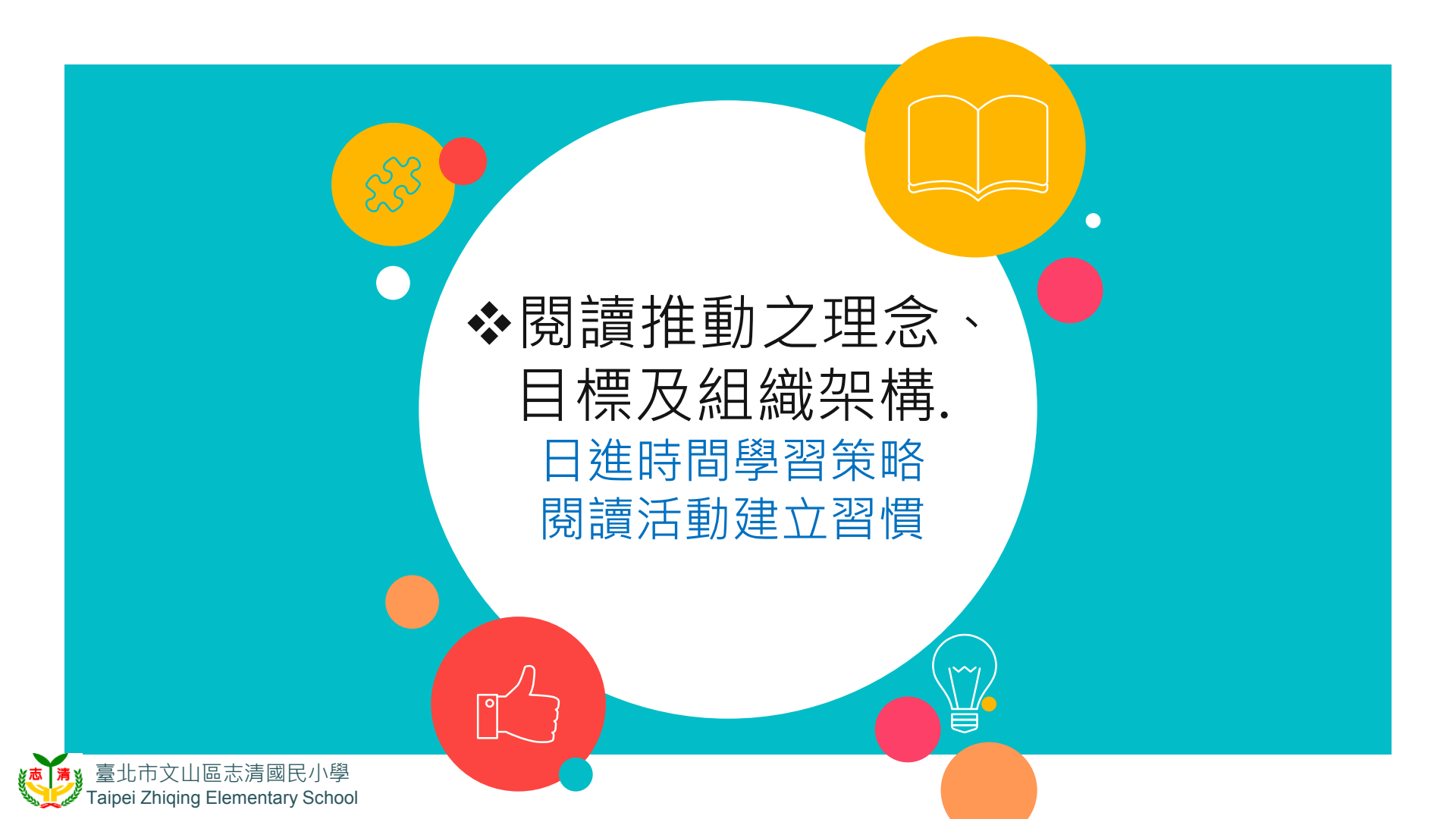
問思教學啟發思考
閱讀評量診斷能力

閱讀教學
之實施及
困境突破

學生閱讀
績效與影
響


閱讀理解展現素養
補救教學弭平差異





❖ 閱讀推動之理念、
目標及組織架構。
日進時間學習策略
閱讀活動建立習慣



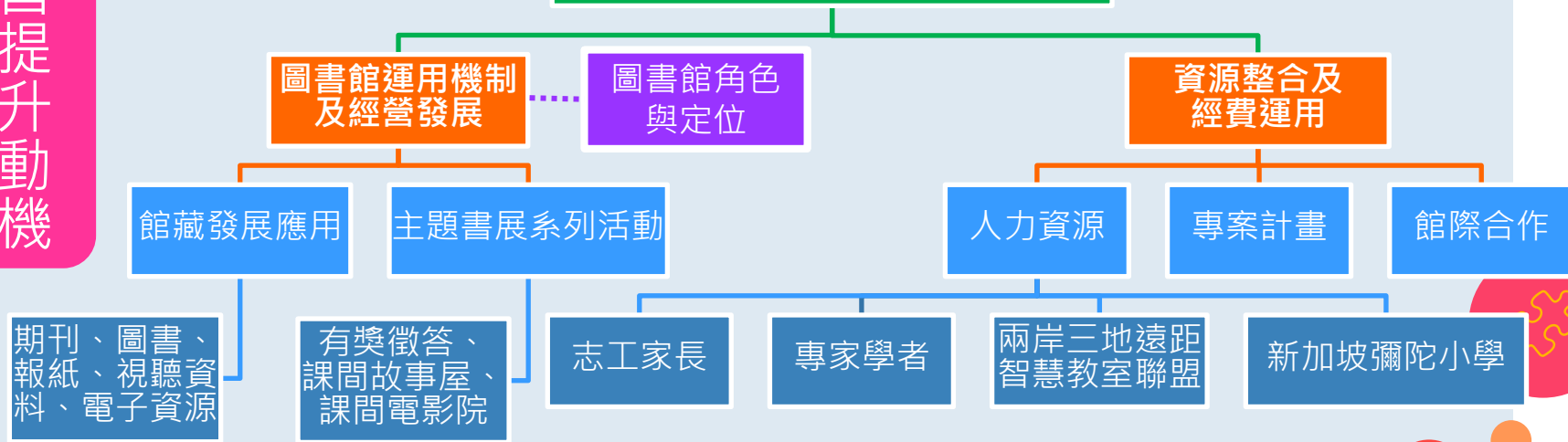


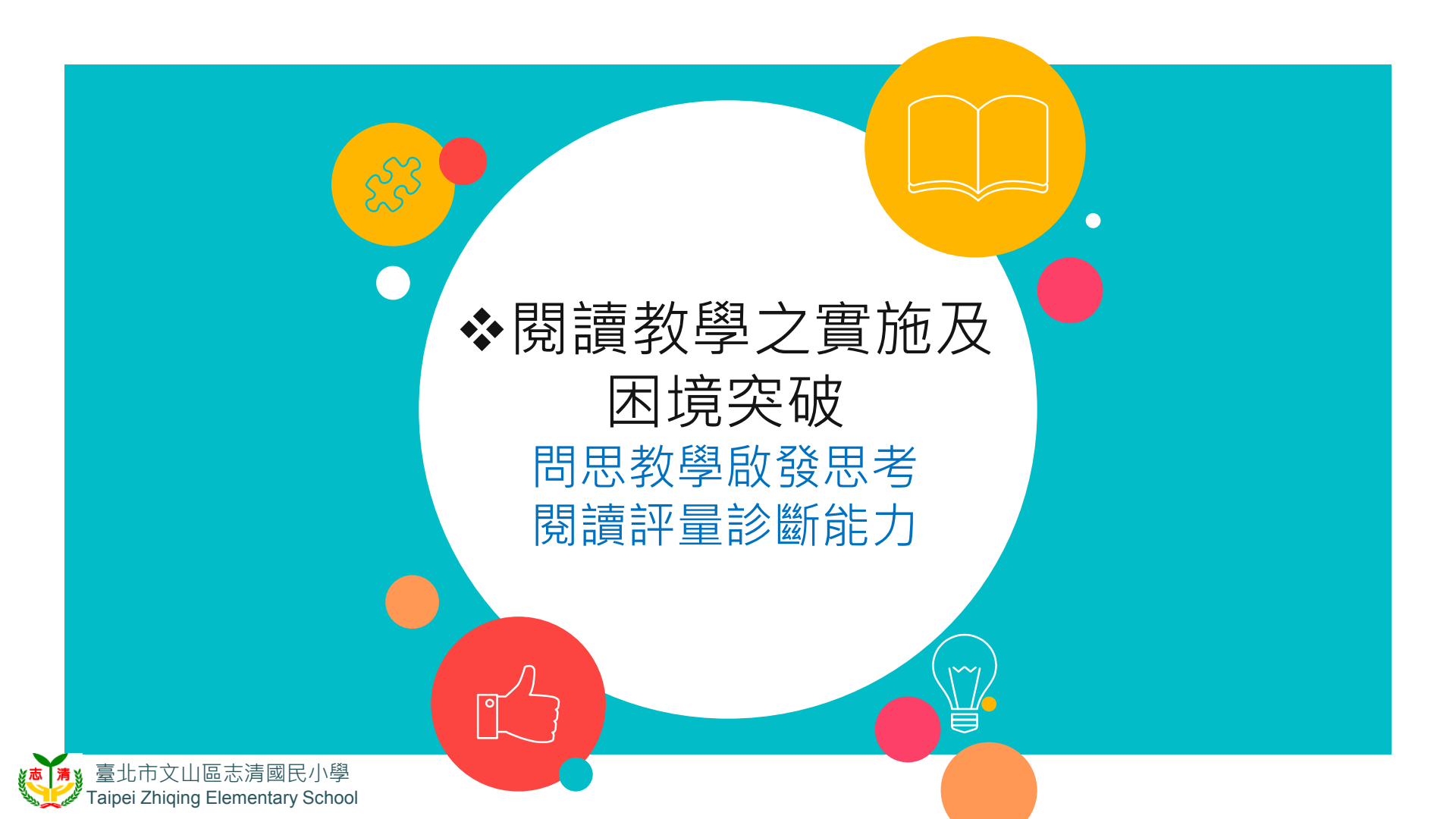
❖ 利用資源整合、
營造閱讀環境之成效
行動學習提升動機
遠距教學擴展視野



行動學習提升動機
遠距教學擴展視野

利用資源整合、 營造閱讀環境之成效





❖ 閱讀教學之實施及 困境突破

問思教學啟發思考
閱讀評量診斷能力

問思教學啟發思考
閱讀評量診斷能力

- ✓ 全校每日晨讀
- ✓ 閱讀認證
- ✓ 班級共讀
- ✓ 臺北市兒童深耕閱讀系列活動
- ✓ 課間故事屋及晨光品格故事

閱讀活動

圖書館
利用教育
&
閱讀課

- ✓ 閱讀課：日進時間進館閱讀
- ✓ 圖書資源利用教育
 - 我的圖書館成長日誌
 - 主題式圖書資源利用教育課程

各領域
閱讀策略教學

- ✓ 閱讀理解問思教學模式
 - 國語課 • 日進時間 • 自然課 • 英語課



❖ 學生閱讀績效與影響

閱讀理解展現素養
補救教學弭平差異



閱讀理解展現素養
補救教學弭平差異

- 基本學力檢測閱讀部分高於臺北市平均成績
- 透過思考與討論學會閱讀方法

一、閱讀能力之提升

二、個別閱讀差異及輔導之協助

- 教師備課會議
- 閱讀補救教學班
- 個學中心閱讀課教學
- 推動各項閱讀活動

四、建立閱讀習慣


三、閱讀能力理解得狀況

- 每日晨讀
- 閱讀認證建立廣泛閱讀習慣
- 設立校園閱讀角

重視閱讀理解能力四個層次

- 提取訊息
- 推論訊息
- 詮釋整合
- 比較評估





❖ 教師精進
全校教師共研共備
日進社群創發課例



全校教師共研共備
日進社群創發課例

一、教師閱讀專業成長情形

- 參與研習增能(學習問思教學、閱讀策略等)
- 進行專書閱讀
- 參與閱讀課例及題本設計工作坊

二、教師日進社群成長情形

- 找尋適合閱讀文本
- 分析閱讀文本內容
- 發展課堂教學課例
- 設計學生測驗題本
- 分析學生作答情形
- 進行教師教學省思

三、教師參與相關競賽

- 臺北市閱冠磐石
- 讀報教育比賽
- 教師長期參與行動研究
- 外賓參訪



以閱讀理解成就閱讀素養

以行動學習提升學習動機

讓孩子們有能力

「閱讀生活、探索世界、創造未來」

日進時間習素養 行動學習展視野

閱動志清 · 接軌國際

Thanks!

